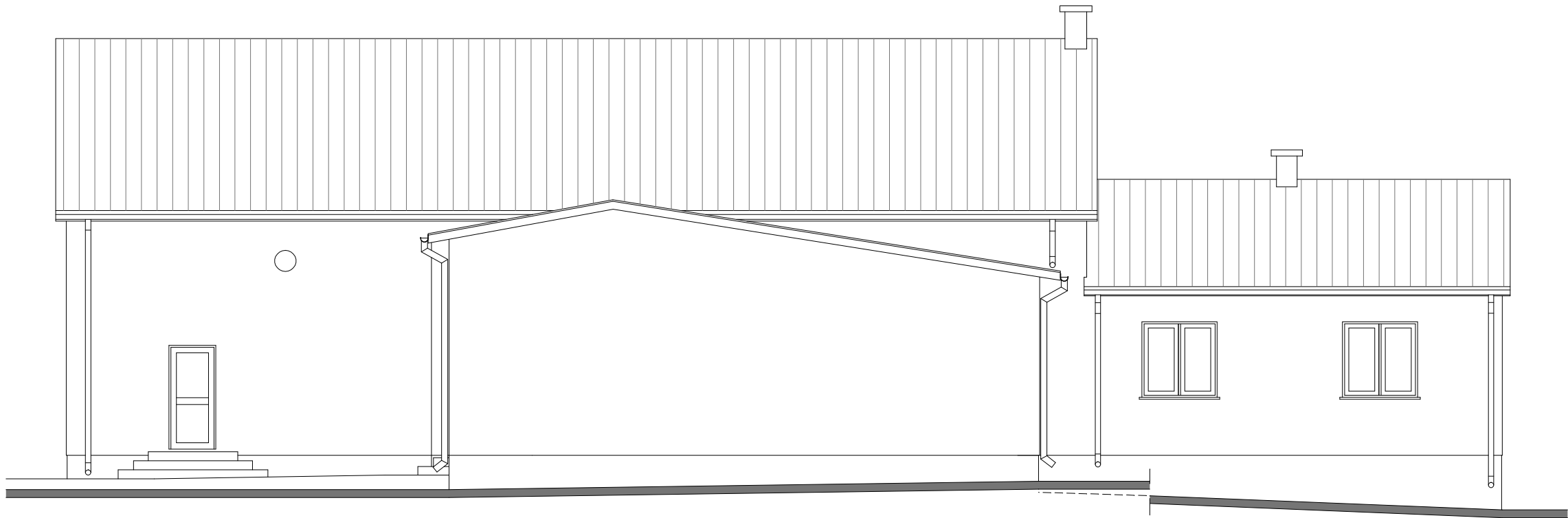




ELEWACJA POŁUDNIOWA - STAN ISTNIEJĄCY 1:100



ELEWACJA WSCHODNIA - STAN ISTNIEJĄCY 1:100

"ANPROJEKT" - Usługi Projektowe i Wykonawstwo		ELEWACJE BUDYNKU	PODPISY:	SKALA 1:100	INWENTARYZACJA	
OBIEKT:	INWENTARYZACJA WIEJSKIEGO DOMU KULTURY W CHUDKU					
INWESTOR:	GMINA KADZIDŁO UL. TARGOWA 4, 07-420 KADZIDŁO					
RYS. NR 7					BRANŻA architektura	
ZESPÓŁ PROJEKTOWY: mgr inż. arch. JANUSZ KRÓLAK upr. bud. NR AN III-0073/268/82/2						MARZEC 2006 r.
mgr inż. ANDRZEJ NIEMIRA						